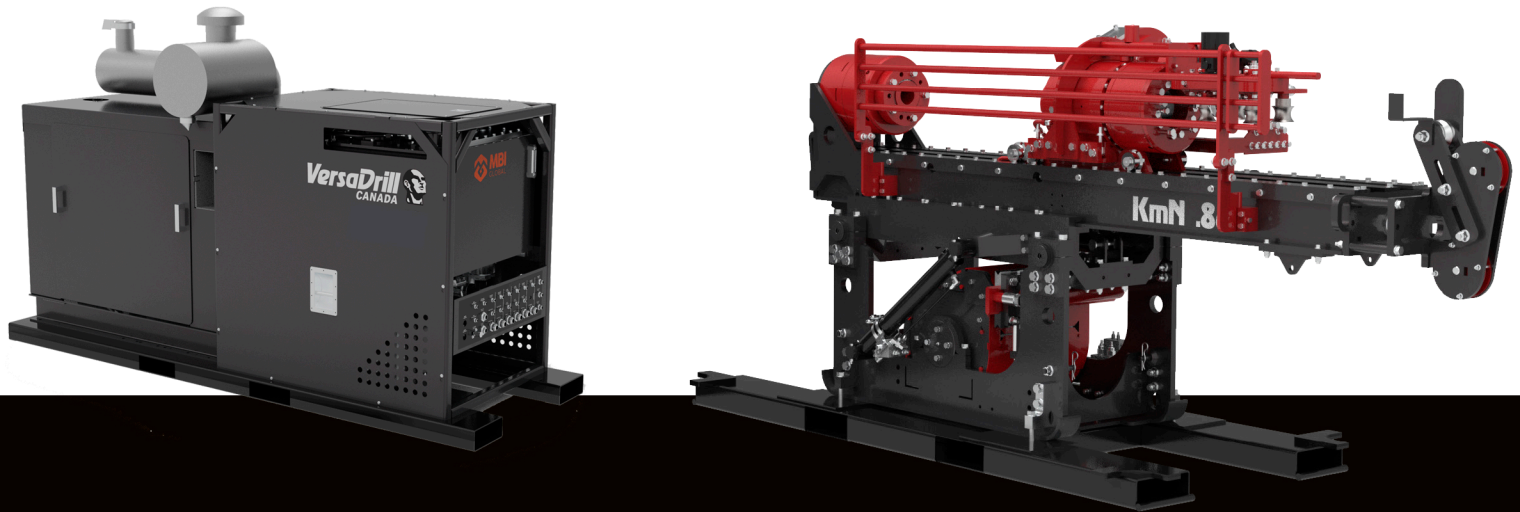


KmN.8u

Potencia, fuerza y peso reducido



ESPECIFICACIONES

| Cabezal giratorio y mandril | |
|--------------------------------|--|
| Capacidad de retención | 28 000 lb (12 700 kg) |
| Dimensión interior del husillo | 4,9" (124 mm) Varilla PWL |
| Funcionamiento del mandril | Cierre por muelle y apertura hidráulica |
| Transmisión final | Cadena HV 60-2 en un baño de aceite |
| Motor hidráulico | 160 cc variable |
| Transmisión | HI-LO mecánica de 2 velocidades |
| Relación del cabezal giratorio | 1:2 |
| Lubricación | Bomba presurizada, filtro y refrigerador |
| Velocidad | 0 a 1300 RPM |

CARACTERÍSTICAS Y VENTAJAS

- Versión subterránea (también disponible en versión de superficie)
- Heliportátil
- Hecha de acero
- Capacidad de profundidad: 800 m (2625 ft) Tamaño N
- Peso total en configuración subterránea: 11 486 lb (5 210 kg)

Filtración

| |
|---|
| Filtro absoluto de 10 micras en línea de retorno (2) |
| Filtro de alta presión (2) |
| Un filtro dentro del tanque hidráulico conectado a la succión (2) |

Módulo hidráulico

| | |
|--|---|
| Cabezal giratorio flotante - Límite de torque en cabezal giratorio | |
| Bombas hidráulicas (2) | 188 l/min (47 US gal/min) a 1800 RPM (máx. 4000 psi (275 bares) 136 l/min (36 US gal/min) a 1800 RPM (máx. 4000 psi (275 bares) |
| Sistema de transmisión | Circuito abierto, con sensor de carga |
| Tanque hidráulico presurizado | 55 US gal (208 l) |
| Intercambiador de calor de aceite | Enfriamiento por agua (opcional por aire) |

Peso

| | |
|---|----------------------------|
| Unidad de potencia eléctrica | 2072 lb (940 kg) |
| Unidad de potencia diésel | 1400 lb (635 kg) |
| Bomba hidráulica y tanque | 1550 lb (703 kg) en húmedo |
| Panel de control | 672 lb (305 kg) |
| Cabezal de perforación | 628 lb (285 kg) |
| Motor hidráulico del cabezal de perforación | 70 lb (32 kg) |
| Transmisión del cabezal de perforación | 85 lb (39 kg) |
| Varillero | 254 lb (115 kg) |
| Bastidor de alimentación | 575 lbs. (261 kg) |
| (extensión y polea incluidas) | 2 568 lb (1165 kg) |
| Mangueras hidráulicas | 1000 lb (454 kg) |
| Mástil de superficie | 2 127 lb (965 kg) |
| Base de mástil | 1 000 lb (454 kg) |
| Polipasto de cable | 460 lb (208 kg) |

Capacidad de perforación

| | | |
|---|----------------------|------------------|
| *Tamaño recomendado para máximo rendimiento | *B 2 3/16" (55,6 mm) | 3600 ft (1100 m) |
| | *N 2 3/4" (69,9 mm) | 2625 ft (800 m) |
| | *H 3 1/2" (88,9 mm) | 1310 ft (400 m) |
| | P 4 5/8" (117,5 mm) | 820 ft (250 m) |

Capacidad de perforación

La capacidad de perforación se calcula en un pozo de 90 grados y dependerá de las herramientas del pozo, las condiciones del terreno, las técnicas de perforación y el equipo utilizado.

| | |
|-----------------------------|------------------------------|
| Motor eléctrico recomendado | 125 HP (91 kW) a 1800 RPM |
| Motor diésel recomendado | 155 HP (112 Kw) at 2 100 RPM |

Bastidor de alimentación

| | |
|--|----------------------------------|
| Carrera del cabezal | 5 ft 6 in (1,68 m) |
| Velocidad de elevación | 200 ft/min (61 m/min) |
| Velocidad de descenso | 200 ft/min (61 m/min) |
| Capacidad de tracción | 18 000 lb (8 300 kg) a 4 000 psi |
| Capacidad de empuje | 18 000 lb (8 300 kg) a 4 000 psi |
| Ángulo posible (versión subterránea) | -90 a 90 grados |
| Ángulo posible (versión de superficie) | 0 a -90 grados |

Mástil de superficie

| | |
|------------------------------------|--------------------------------|
| Velocidad de tracción | 220 ft/min (67 m/min) |
| Velocidad de descenso | 370 ft/min (113 m/min) |
| Capacidad de tracción de una línea | 10 000 lb (4500 kg) a 4000 psi |
| Longitud de tracción de la varilla | 10 ft (3 m) |

Transmisión de 2 velocidades

| Velocidad | Coficiente | RPM | Torque máximo |
|-----------|------------|---------|---------------------------------|
| LO | 3,46:1 | 0-361 | 2098 lb*ft (2840 N*m) a 361 RPM |
| HI | 1:1 | 0-1 250 | 606 lb*ft (820 N*m) a 1300 RPM |

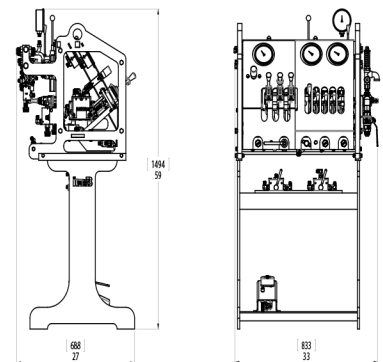
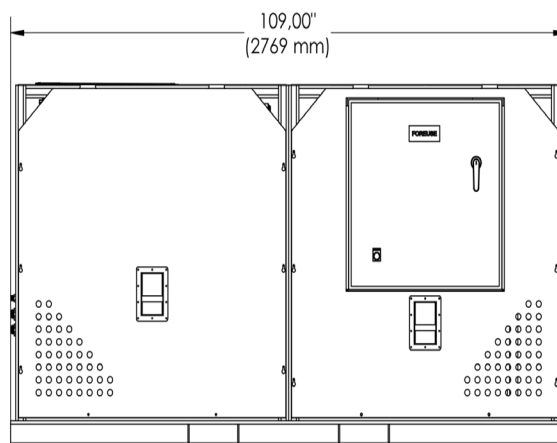
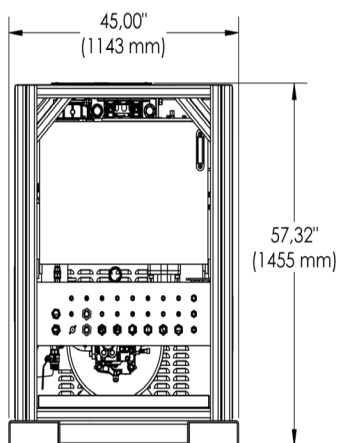
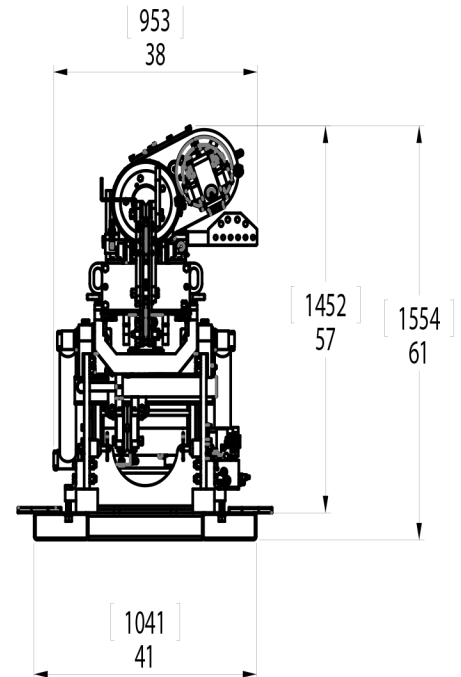
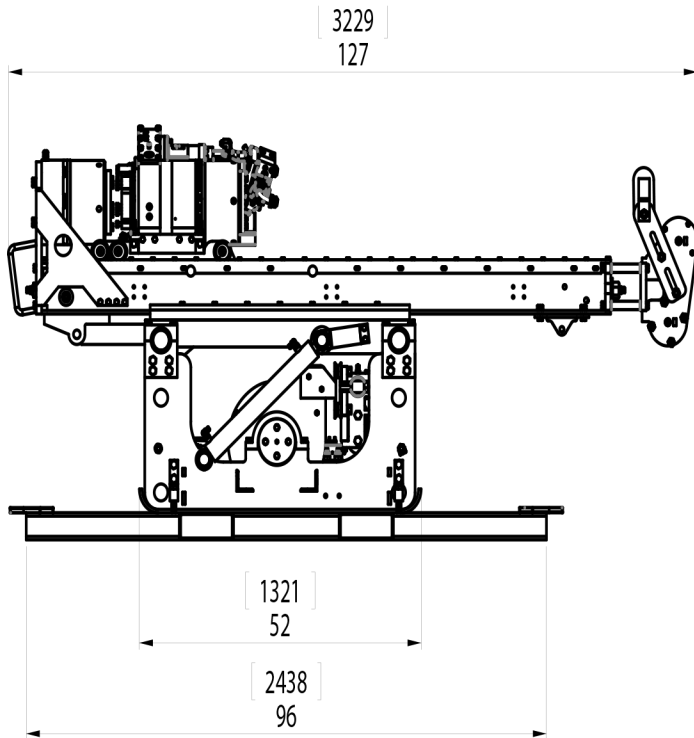
Velocidad y torque basados en un motor hidráulico de 80 cc a 4000 psi (275 bares)

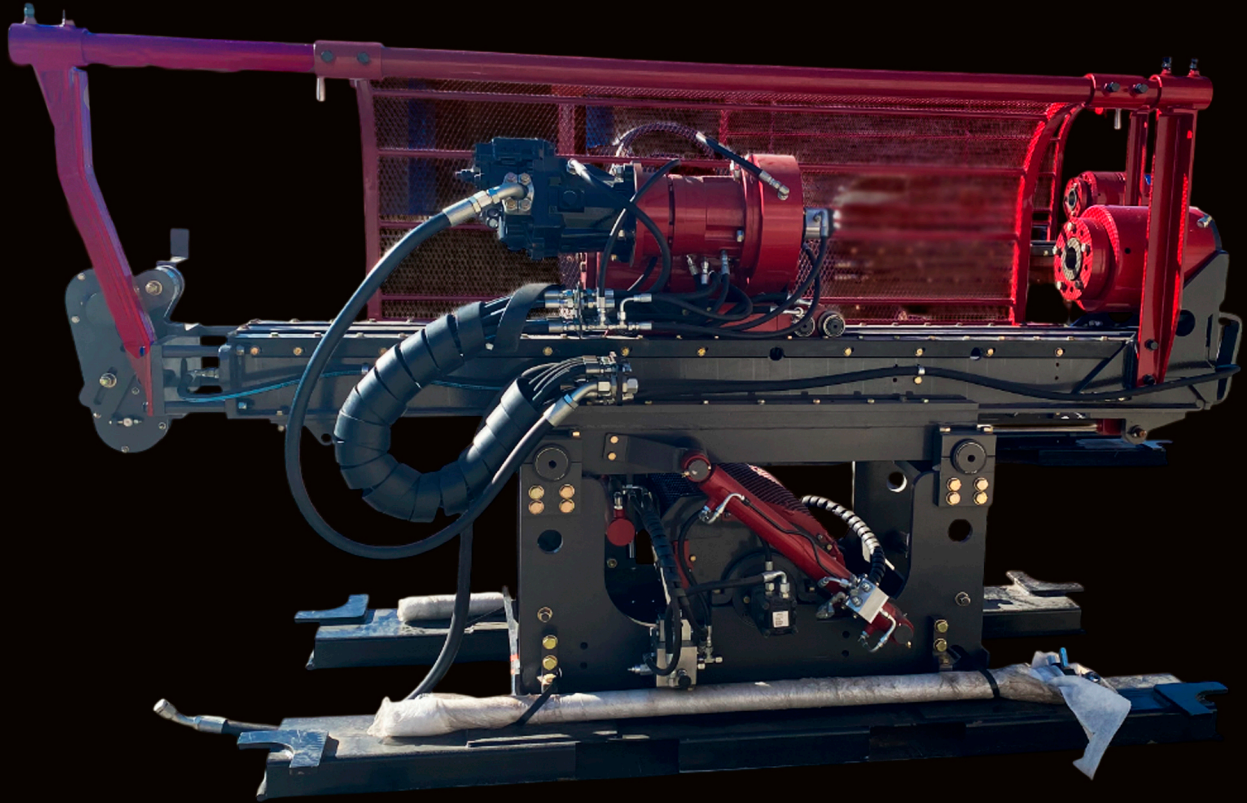
Polipasto de cable

| | |
|-------------------------------------|------------------|
| Capacidad de cable (3/16" - 4,8 mm) | 3000 ft (915 m) |
| Capacidad de tracción en vacío | 2000 lb (907 kg) |
| Capacidad de tracción total | 650 lb (295 kg) |

Velocidad variable según las necesidades

DIMENSIONES





SIEMPRE **MÁS** FUERTE

Distribuidor:



CORE-BEIL[®]

ROCK TOOLS

www.corebeil.com



110 Jacques-Bibeau St., Rouyn-Noranda, QC J9Y 0A3, Canada

1 819 762-9645 info@mbiglobal.ca